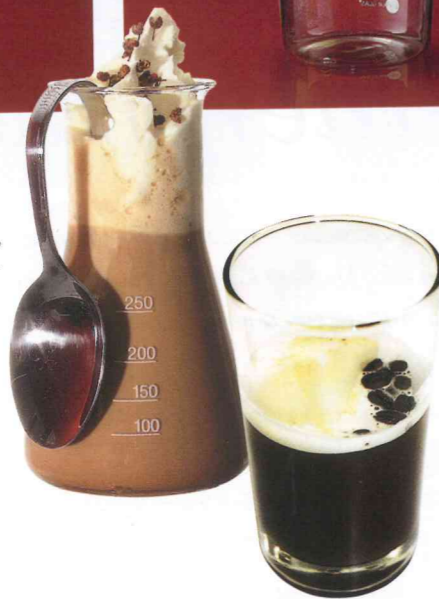


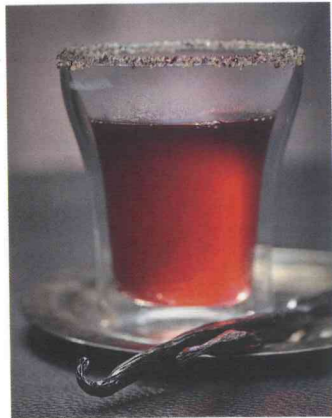


**Im Herbst an der Hotelbar**

Shatler's bietet vorgemischte Cocktails, die auch in der heißen Variante schmecken: Der kraftvolle, dunkle HOT Long Island aus Gin, Rum, Tequila, Wodka, Orangenlikör und Teeextrakten vermittelt New Yorker Lifestyle, während der HOT Caipirinha aus Cachaça, Limettensaft und Rohrzucker brasilianisches Feuer an die Bar bringt. [www.shatlers.de](http://www.shatlers.de)



Batida de Coko schlägt wärmende Cocktails mit Kaffee und Kakao vor: Zimt- und Chili-Aromen vereinen sich im Spicy Chocolate Batida mit Pott Rum, Batida de Coko und heißer Schokolade. Kräftiger Espresso, Bourbon-Whiskey, Batida de Coko und Mandelsirup wiederum ergeben eine feine Kaffeespezialität. [www.batida.de](http://www.batida.de)



Alkoholfrei geht auch: Gewürzspezialist Wiberg präsentiert im neu aufgelegten Rezeptheft Cocktails mit AcetoPlus (Balsamico-Essig plus Frucht), Kräutern und Gewürzen. Für den Hot Cumberland einfach Johannisbeersaft, Wasser, Cayennepfeffer, Vanillezucker Bourbon und AcetoPlus Johannisbeere erhitzen. Der Zuckerrand besteht aus Rohrzucker und Exquisite Tasmanischer Bergpfeffer im Mischverhältnis 4:1. [www.wiberg.eu](http://www.wiberg.eu)

**Konferenztisch**

Brunner hat für sein Konferenztisch-Programm fina flex conference einen neuen, flexibel positionierbaren Tischfuß entwickelt, der sich an unterschiedlichen Positionen unterhalb der Tischplatte werkzeugfrei arretieren lässt. Sollen zwei Tische miteinander verbunden werden, ragt der Fuß zur Hälfte über die Außenseite hinaus und dient als gemeinsamer Aufleger. Die einfache Konstruktion spart Tischbeine – und bringt Konferenzteilnehmern mehr Bewegungsfreiheit sowohl in Längskonfigurationen wie auch bei Rechteck-, Trapez-, U- oder Scherenformen. Als unkompliziert erweist sich auch die Elektrifizierung und die Medienintegration des Programms, und zwar über einen werkzeugfrei abnehmbaren und beidseitig abklappbaren Kabelkanal. [www.brunner-group.com](http://www.brunner-group.com)



Fotos: Batida/Henkell, Bertsch, brainLight, Brunner, Shatler's, welltec, Wiberg

**Massage und Meditation**

Auf Gäste, die Tiefenentspannung suchen, ist der Shiatsu-Massagesessel von brainLight ausgerichtet – etwa vor oder nach dem Saunagang. Das System funktioniert, ohne die Bekleidung abzulegen: „Sich fallen lassen, die eigene Mitte spüren, bei sich ankommen“ – so der Hersteller. Zur sich anschließenden audio-visuellen Entspannung heißt es: „Bei aufgesetzter Visualisierungsbrille und übergestreiftem Kopfhörer beginnt eine Reise durch Raum und Zeit. Licht- und Tonstimuli führen den Geist und die Seele in einen Zustand tiefer Ruhe und vermitteln ein Glücksgefühl.“ [www.brainlight.de](http://www.brainlight.de)



**Schlafkomfort**

Robert Bertsch jun. beobachtet einen klaren Trend zu hochwertigen Feder- und Daunensprodukten im Bettwarenereich: „Die Hotels sind wieder bereit, in gute Produkte zu investieren“, so der Geschäftsführer von Bertsch Hotelwäsche. Auch Hausstaub-Allergiker müssen nicht mehr auf den luxuriösen Schlafkomfort von echten Daunens oder Federn verzichten, denn alle Kissen und Oberbetten von Bertsch tragen das Nomite-Siegel, welches garantiert, dass keine Federn oder Daunens nach außen dringen. Im Bild: Drei-Kammer Kopfkissen der Luxusklasse mit Doppel-Außenhülle (90 Prozent 1a weiße neue Daunens, zehn Prozent Federn Klasse 1), sowie Innenkammer mit 85 Prozent Federn und 15 Prozent Daunens. [www.bertsch-hotelwaesche.de](http://www.bertsch-hotelwaesche.de)



**Wasserspender**

Bei Seminaren und Tagungen ist die Versorgung mit alkoholfreien Getränken essentiell. Warum nicht hauseigenes Trinkwasser bereitstellen? Frischwasserspender – etwa der welltec Cube, ein kompaktes Designgerät mit hochwertiger Ausstattung, dezent blau leuchtendem Display und Wasserstop-Sicherheitsventil – werden an das Leitungsnetz angeschlossen und liefern Erfrischung auf Knopfdruck. Gekühlt oder ungekühlt, mit oder ohne Kohlensäure. Die Systeme können auch mit einem mobilen Wassertank ausgestattet werden. Durch Mehrfachfiltration und UV-Lichtdurchflutung an der Ausgabe sind die Spender hygienisch auf dem neuesten Stand. [www.welltec-wasser.de](http://www.welltec-wasser.de)